



**ГБДОУ детский сад №26
Красногвардейского района Санкт-Петербурга**

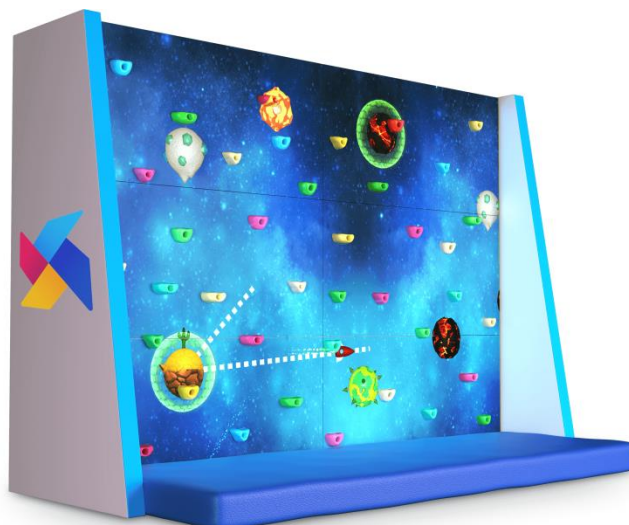
ИНТЕРАКТИВНОЕ И РАЗВИВАЮЩЕЕ ОБОРУДОВАНИЕ

ИНТЕРАКТИВНЫЙ СКАЛОДРОМ



САНКТ-ПЕТЕРБУРГ

ИНТЕРАКТИВНЫЙ СКАЛОДРОМ



Интерактивный скалодром – обучающая игровая система, которая объединяет в себе инновационные технологии, образовательные задачи и физическую активность. Интерактивный скалодром – стена, оборудованная выступами для лазания и меняющая свой дизайн в зависимости от выбора игры. Это новая обучающая система, которая объединяет в себе инновационные технологии, образовательные задачи и физическую активность.

Интерактивный скалодром создаёт условия для совершенствования физических навыков, развития мышления, воображения, памяти и внимания сразу. Лазание не только развивает ловкость, но и положительно влияет на все группы мышц. Обеспечивается полноценное физическое и психическое развитие. Дети ловко взбираются по вертикальной поверхности при этом решая логические задачки, учатся различать цвета и формы, считают, анализируют и выбирают верные ответы быстро и в постоянном движении. Дети могут работать не только по одному, но и группой. Оказываясь на скалодроме, ребёнок попадает в другой мир. Для детей пользоваться интерактивной стеной с выступами - одно удовольствие. Она меняет дизайн при каждой игре, полностью безопасна в эксплуатации. Графика помогает отправиться в галактику, мгновение, и вот уже он собирает урожай в деревне.

Какие задачи решает скалодром?

Организация образовательной деятельности

Обучение с использованием интерактивного скалодрома обеспечивает благоприятные условия для одновременного умственного и физического развития. Интерактивный скалодром направлен на создание среды для здоровой и комплексной физической нагрузки.

Развитие ребёнка

Интерактивный скалодром направлен на создание среды для хорошей физической нагрузки. Скалодром помогает развить ловкость и координацию движений, укрепляет все группы мышц. Интерактивные спортивные игры развивают логику, внимание, помогают детям закрепить знания о цветах, формах и научиться считать.

Коррекционная работа с детьми с ОВЗ

Интерактивный скалодром учитывает индивидуальные особенности ребёнка. Педагог может выбрать подходящий уровень сложности игры. Интерактивные скалодромы успешно используются на занятиях с детьми, имеющими ограниченные возможности здоровья в связи с проблемами психомоторного развития. Скалодром полностью соответствует современным стандартам безопасности.

Кто может использовать ?

Инструктор физкультуры

Интерактивный скалодром сделает каждое занятие по физической культуре интересным и увлекательным, создаст условия для улучшения физических навыков, поможет развить ловкость и укрепить разные группы мышц, станет эффективным инструментом для совершенствования когнитивного функционирования.

Воспитатель

Воспитатели могут разнообразить утреннюю зарядку или провести увлекательную физкультминутку. Дети во время игры закрепляют знания об окружающем мире: о цветах, формах, размерах предметов, оттачивают навыки быстрого счёта и целенаправленной переключаемости внимания.

Психолог

Интерактивный скалодром станет отличным дополнением для сенсорной комнаты. Он позволяет снимать физическое и эмоциональное напряжение через игру, развивает мышление, память и внимание.

Специальный педагог

Интерактивный скалодром помогает реализовывать коррекционные и реабилитационные задачи, делая занятия интересными и увлекательными для детей. Скалодром создает условия для улучшения физических навыков, помогает развивать ловкость и укреплять различные группы мышц.

